

Familienzentrum Schwarzenbek



Ein Treffpunkt für Familien in Schwarzenbek

Evangelisches Familienzentrum Schwarzenbek



- 1972 wurde das Kirchenzentrum St. Elisabeth eröffnet.
- Das Angebot wurde in seiner Vielfalt und Qualität kontinuierlich erweitert und bedarfsgerecht verändert, so dass es den Bedürfnislagen der Schwarzenbeker Familien gerecht wurde.
- So entwickelte sich die Kindertagesstätte zur größten KiTa Schleswig-Holsteins.
- Sie bildet den Kern des Familienzentrums, da sie für die Familienbildungsstätte und für die Kirchengemeinde ein Betätigung- und Kontaktfeld bietet, aus dem sich neue Chancen ergeben.



Evangelisches Familienzentrum Schwarzenbek



Die Kindertagesstätte St. Elisabeth als Ort der Arbeit mit Familie:

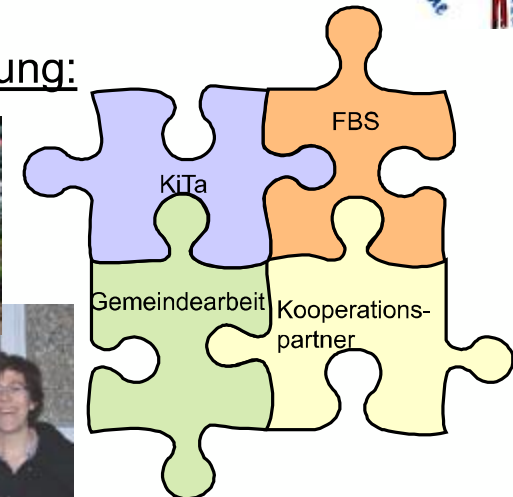
- Gesetzlicher Auftrag
- Pädagogisches Konzept
- Qualitätshandbuch
- Vernetzung mit anderen Institutionen



Evangelisches Familienzentrum Schwarzenbek



Gelebte Vernetzung:





Angebote der Kindertagesstätte, der Familienbildungsstätte und der Gemeindegarbeit:

- Orte der Begegnung
- Elternbildung
- Niederschwellige Erziehungshilfe & Beratung
- Zusammenführung der Altersgruppen



Visionen:

- Ausbau der innergemeindlichen Vernetzung
- Erweiterung der Angebote mit unseren Kooperationspartnern
- Bedarfsgerechte Angebotserweiterung um soziale Kontakte zu ermöglichen z.B. Elterntreff



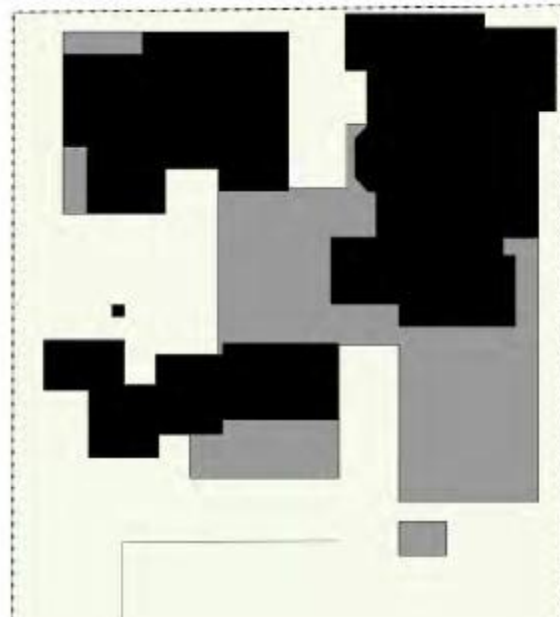
Zielsetzung:

- Unterstützung der Vereinbarkeit von Familie und Beruf (Veränderte Lebenswelten)
- Stärkung der Erziehungskraft und die Verbesserung der Lebenssituation von Familien
- Präventive Arbeit /Frühe Hilfen/Aufsuchende Hilfen
- Integrative & Generationsübergreifende Gemeindegarbeit
- Knotenpunkt in einem Netzwerk mit zahlreichen Kooperationspartnern
- Beitrag Stadt Schwarzenbek für Familien lebenswerter zu gestalten



Die Auswirkungen für den Standort des Familienzentrum Schwarzenbek sind:

- Bauliche Veränderungen um Familienorte zu schaffen
- Räumliche Erweiterung um vorhandene Strukturen und Angebote zu stärken und zu erweitern
- Optimierung der Ressourcen
- Perspektive für den Stadtteil Nordost durch Schaffung eines hochwertigen, familienorientiertes Angebotes zur Bildung, Erziehung und Betreuung aller Altersstufen („Ein Haus/Treffpunkt für alle“)



FLÄCHE BRUTTO BESTAND	2.062 m ²
FLÄCHE BRUTTO SOLL	2.935 m ²
FLÄCHE BRUTTO PLANUNG	3.048 m ²
ERWEITERUNG BRUTTO	~ 1.000 m ²



■ BESTAND
■ ERWEITERUNG



1m 5m 10m

■ GEMEINDE
■ FBS / DIAKONIE
■ KINDER
■ PASTORAT
■ ERSCHLIEßUNG



FLÄCHE GRUNDSTÜCK	7.816 m ²
FLÄCHE BEBAUT	2.671 m ²
BRUTTOGESCHOSSFLÄCHE	3.048 m ²
GRZ	0,342
GFZ	0,390