

## Bericht der Werkleitung zur Sitzung des Werkausschusses am 02.02.2012

### 1. Überwachung

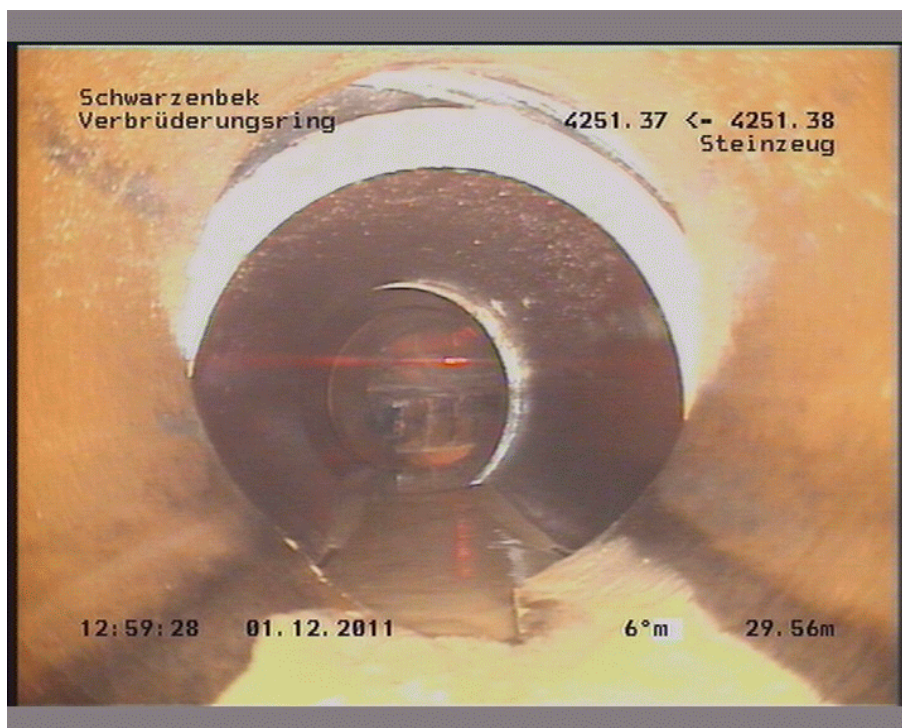
Eine am 3.11.2011 durch die Wasserbehörde des Kreises am Ablauf der Kläranlage entnommene Probe führte zu keinen Beanstandungen.

Eine im Rahmen der Eigenüberwachung durch das Labor LADR GmbH am 11.10.2011 entnommene Probe führte ebenfalls zu keinerlei Beanstandungen. Die abschließende Beurteilung kommt zu folgendem Ergebnis.

„ Zum Zeitpunkt der Probenahme erfüllt der Kläranlagenablauf sowohl im Hinblick auf die Reduzierung der organischen Last als auch der Elimination von Stickstoff und Phosphat nach dem Stand der Technik die Anforderungen an ein gut gereinigtes Abwasser. Die uns bekannten Grenzwerte werden eingehalten.“

### 2. Kanalnetz

Die jährliche Reinigung der Kanalisation ist abgeschlossen. Hierbei wurden im Verbrüderungsring zwei erhebliche Schäden an der Schmutzwasserkanalisation festgestellt. Die Instandsetzung ist abgeschlossen. Ein defekter Kontrollschacht muss noch erneuert werden.



Im Eichenweg wurden mehrere Schäden an der RW Kanalisation festgestellt. Als Ursache ist Fremdverschulden festzustellen. Hier wurden von Versorgungsträgern Leitungen durch die Kanäle geschossen. Die Instandsetzung wurde beauftragt. Sobald feststeht um welche Versorgungsträger es sich handelt, wird der Eigenbetrieb diese in Regress nehmen.

### 3. Neubau Pumpwerk Feldstr.

Die reinen Bauarbeiten sind abgeschlossen. Die Einbindung der neuen Druckleitung wird vorbereitet. Die Maschinen wurden geliefert und sollen in der kommenden Woche montiert werden. Parallel hierzu sollen die Elektroarbeiten durchgeführt werden. Mit dem Bau der Zufahrt zum Pumpwerk wurde begonnen. Die Arbeiten können gemeinsam mit den Zaunarbeiten und den Arbeiten an den Außenanlagen jedoch erst bei geeigneter Witterungslage fortgeführt werden.



### 4. Stromverbrauch

Aus der Energiebilanz 2011 ( Anlage ) ist ersichtlich, dass der Stromverbrauch um ca. 31.300 KW/h gesenkt werden konnte. Die Eigenstromerzeugung blieb mit 21,67 % des Gesamtstromverbrauchs nahezu konstant.



( Jörg Balk )

**Energiebilanz**  
**Kläranlage**  
**Schwarzenbek**

Einwohnerzahl Stadt  
Schwarzenbek: 15245

Stand 31.12.2011

Jahr	Strombezug	Stromerzeugung Turbine	Stromverbrauch gesamt	Prozentssatz Eigenstrom- erzeugung	Stromverbrauch Einwohner/Jahr gesamt	Stromverbrauch Einwohner/Jahr spezifisch	Abwasser- menge Ablauf/Jahr	Stromverbrauch pro m³Abwasser im Jahr gesamt	Stromverbrauch pro m³Abwasser im Jahr spezifisch	Einwohner
	KW/h	KW/h	KW/h	%	KW/h*EW	KW/h*EW	m³	KW/h*m³	KW/h*m³	
2006	630789	0	630789	0,00	42,05	42,05	847270	0,74	0,74	15000
2007	675928	20329	696257	2,92	46,40	45,06	954018	0,73	0,71	15006
2008	697419	75282	772701	9,74	51,44	46,49	928975	0,83	0,75	15020
2009	537351	124443	661878	18,80	44,08	35,82	844437	0,78	0,64	15015
2010	490381	136535	626981	21,78	41,48	32,44	907599	0,69	0,54	15115
2011	465829	129065	595688	21,67	39,07	30,56	889304	0,67	0,52	15245