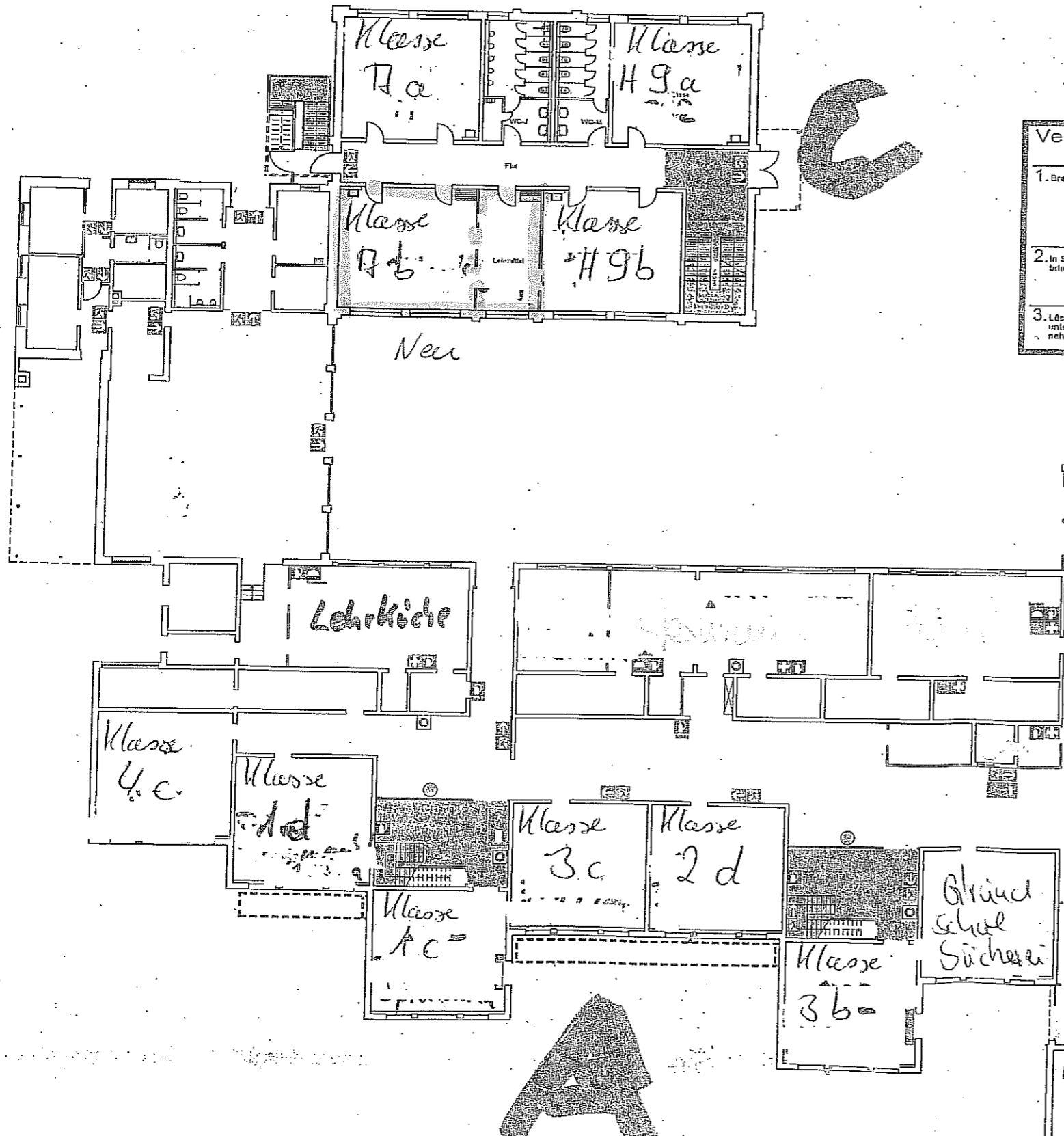


G12S Nordost

# FLUCHT- UND RETTUNGSPLAN

A, B + C EG



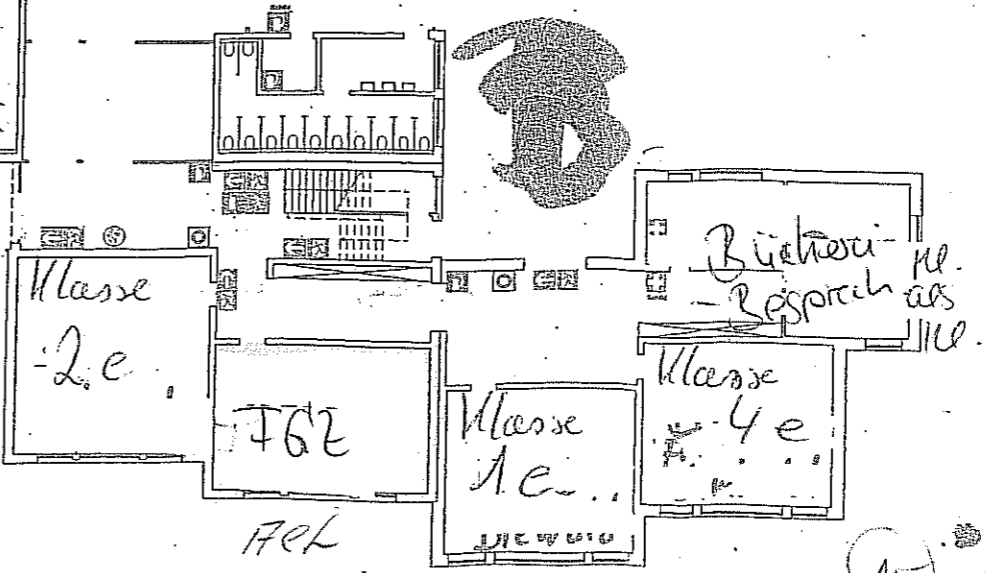
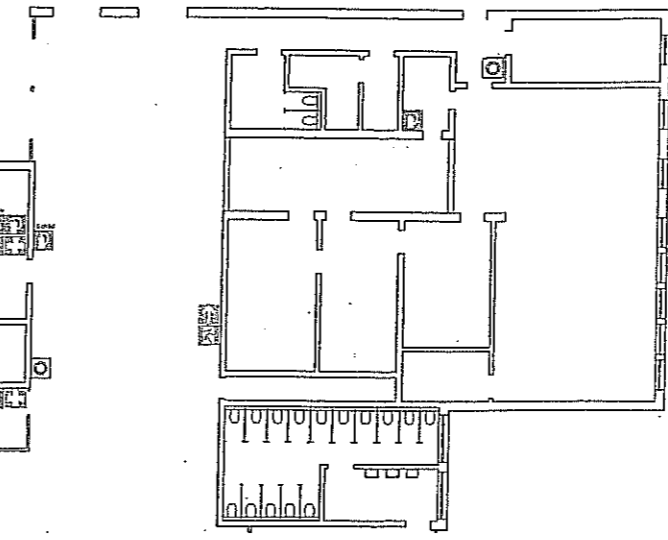
### Verhalten im Brandfall Ruhe bewahren

- Brand melden**
  - Brandmelder betätigen und Telefon: 112
  - Wer meldet? Was ist passiert? Wie viele sind betroffen/verletzt? Wo ist etwas passiert? Warten auf Rückfragen!
- In Sicherheit bringen**
  - Gefährdete Personen mitnehmen
  - Türen schließen
  - Gelassenheit bewahren
  - Rettungsweg einhalten
  - Ausgang nicht benutzen
  - Anweisungen befolgen
- Löschversuch unternehmen**
  - Feuerlöscher, Löschdecke, Eimer und Geräte zur Brandbekämpfung benutzen

### Verhalten bei Unfällen Ruhe bewahren

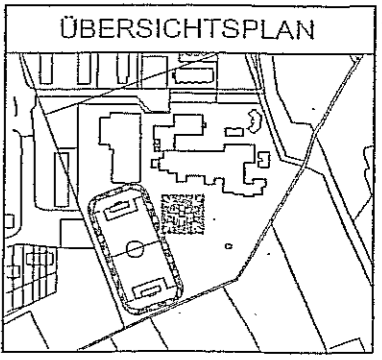
- Unfall melden**
  - Telefon: 112
  - Wo geschah es? Was geschah? Wie viele Verletzte? Welche Art von Verletzungen? Warten auf Rückfragen!
- Erste Hilfe**
  - Ausleitung des Unfalls
  - Versorgen der Verletzten
  - Anweisungen beachten
- Weitere Maßnahmen**
  - Rettungsdienste einleiten
  - Schaudatze einleiten

7/21  
Räume  
FG2-100  
Neu



### LEGENDE

	Standort		Rettungsweg/Notausgang Schild nachleuchtend
	Feuerlöscher		Krankenliege
	Löschdecke		Erste Hilfe
	Brandmeldetelefon		Augenspül- einrichtung
	Brandmelder		Sammelstelle
	Richtungsangabe		Rettungsweg
	Rettungsweg/Notausgang		Treppe



Objekt: Grund- und Regionalschule Schwarzenbek Nordost, 22941 Schwarzenbek  
 Geschoss: Erdgeschoss, alle Standpunkte  
 Stand: August 2011 | Plan-Nr.: R-01  
 Planersteller: Architekturbüro Schomborg  
 Schomborg  
 Lerchenweg 42 | 23502 Lübeck  
 Tel. 0451/594080 | Fax 0451/4889736  
 E-Mail: info@architekturbuero-schomborg.de

15

# Jugendtreff Holzhaus Nord-Ost

Erdgeschoss

